

★歯を大切にするための情報をお届けします。



健康ニュース

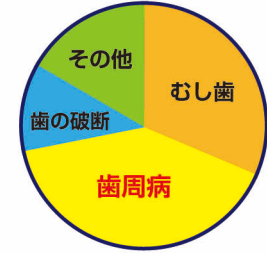
小林歯科

0533-82-0555

歯周病は厄介な病気！



むし歯も歯周病も進行すると歯を失う原因になります



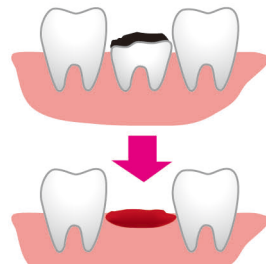
歯を失う原因の割合

なのでどちらも注意が必要なのですが、歯周病はむし歯よりちよつと厄介なのです



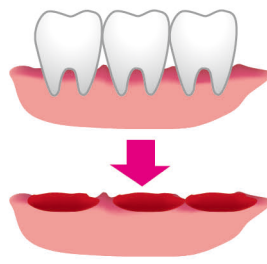
どちらも症状が進行していて歯を抜く場合がありますが…

むし歯の場合



重度のむし歯だけ抜歯

歯周病の場合

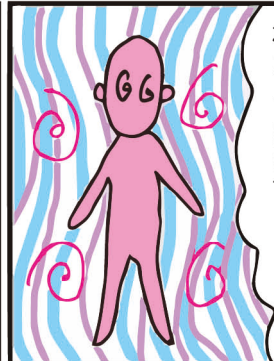


歯を支える骨が溶けるため数本を抜歯

このように歯周病は数本同時に歯を失うパターンが多いのです



さらに歯周病は体のいろいろな病気に関係していることもわかっています



特に糖尿病と歯周病は密接に関係していて、歯周病が原因で糖尿病が悪化することもわかっています



歯周病は初期の段階では自覚症状が現れにくいので定期的に健診を受けましょう



間違い探し

テーマ

コロナ対策

右と左の絵の中で、7か所違うところがあります。探してみてくださいね！

★正解はこちらでチェック

