

★歯を大切にするための情報をお届けします。



健康ニュース

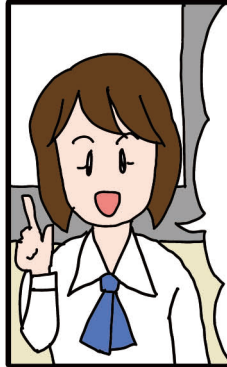
小林歯科

0533-82-0555

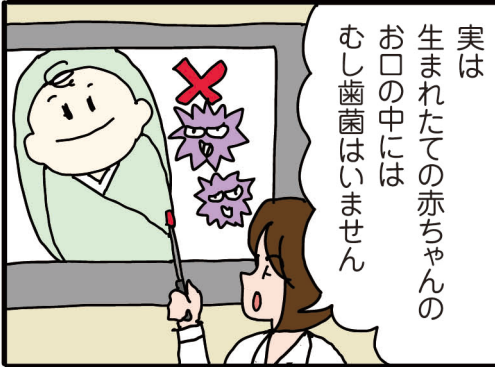
むし歯の感染にご注意を



皆さんは
むし歯は感染する病気で
知っていましたか？



実は
生まれたての赤ちゃんの
お口の中には
むし歯菌はいません



しかし
次のようなことで
むし歯菌に感染
します



お箸やスプーンの
使いまわし



コップやストローの
使いまわし



冷ますときのフーフー



噛み砕いたものを与える

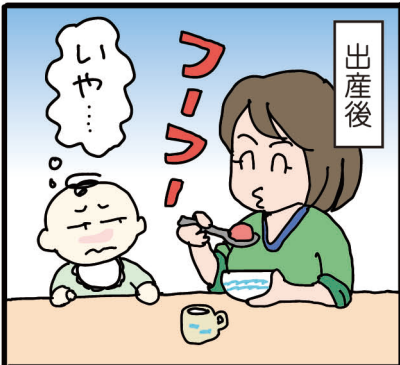


お口へのキス

特に1歳7か月から
2歳7か月の一年間が
感染の危険が高いと
いわれているので
注意が必要です

でも気にしすぎも
よくありません

大切なことは
感染リスクを
低くするために
お口の中を
清潔に保ち
むし歯菌を
減らすこと
です



出産後



間違い探し

テーマ

秋のキャンプ

右と左の絵の中で、
7か所違うところ
があります。
探してみてくださいね！

★正解はこちらでチェック

